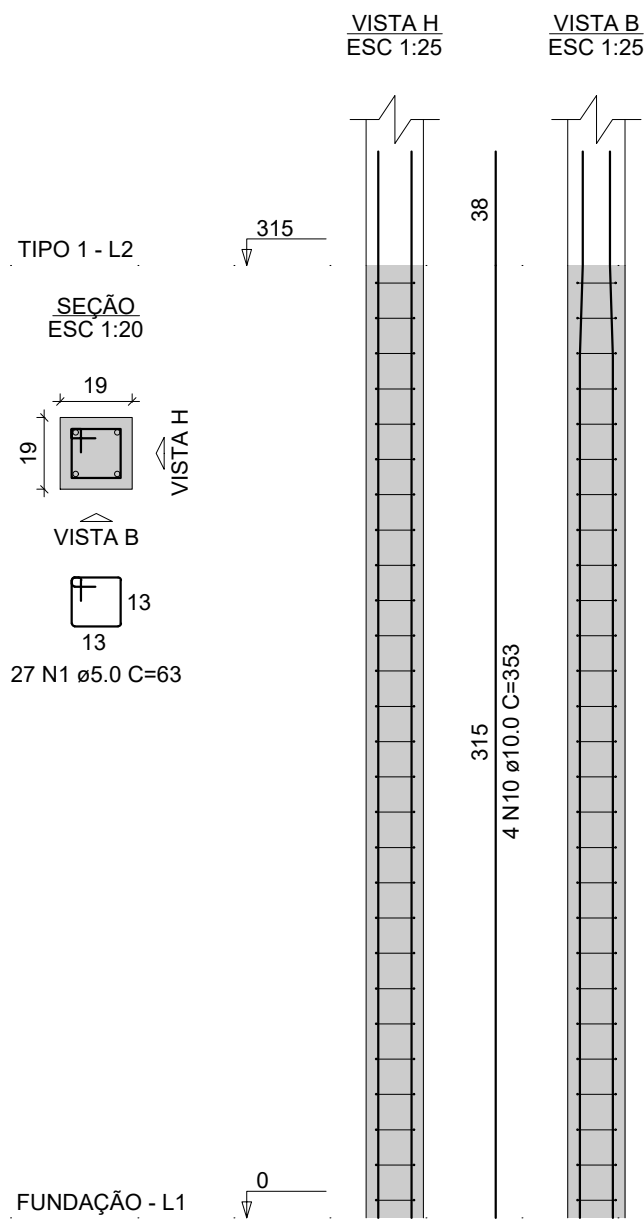
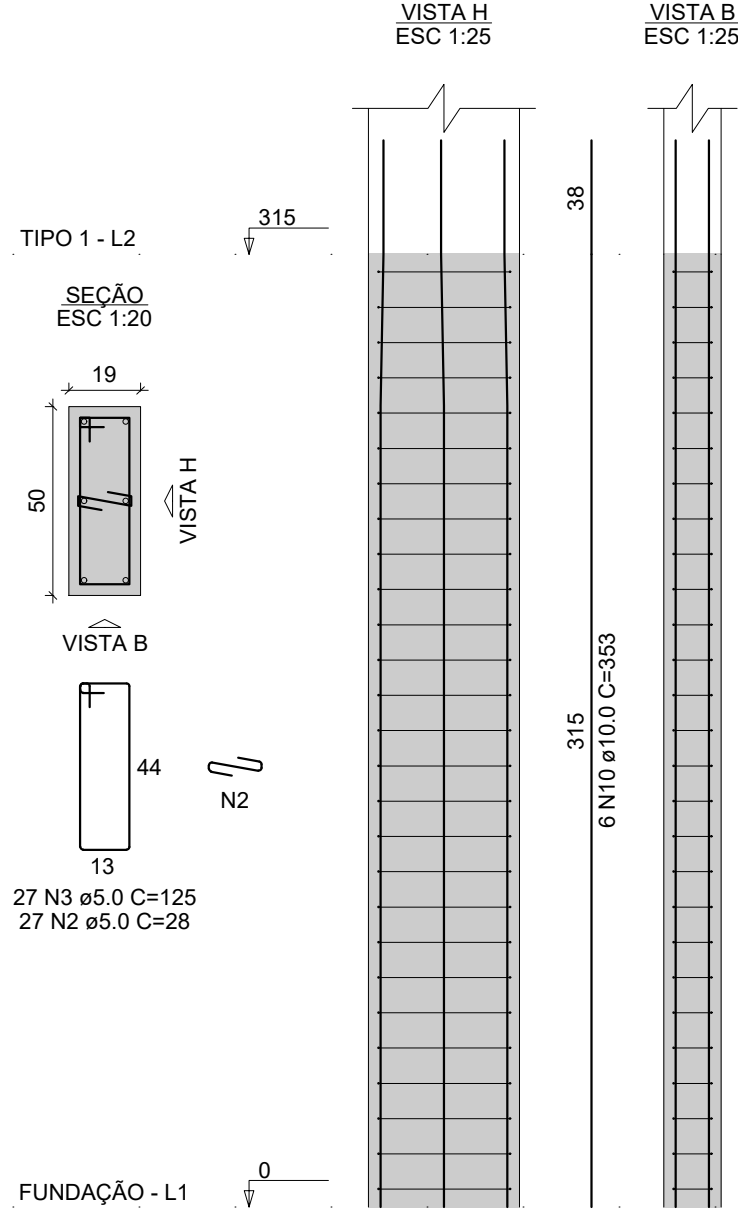


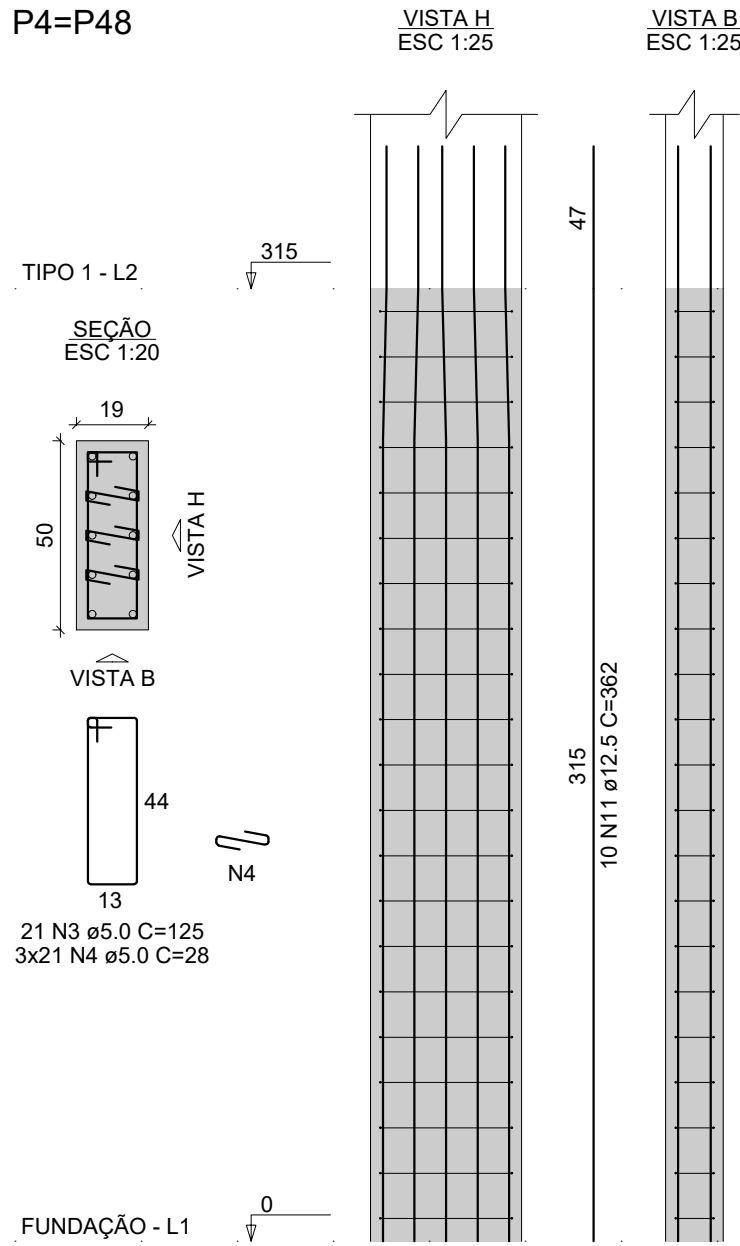
P1=P5=P10=P14=P32=  
=P33=P34=P35=P36=P38=  
=P39=P40=P44=P45=P46=  
=P47=P54=P55=P56



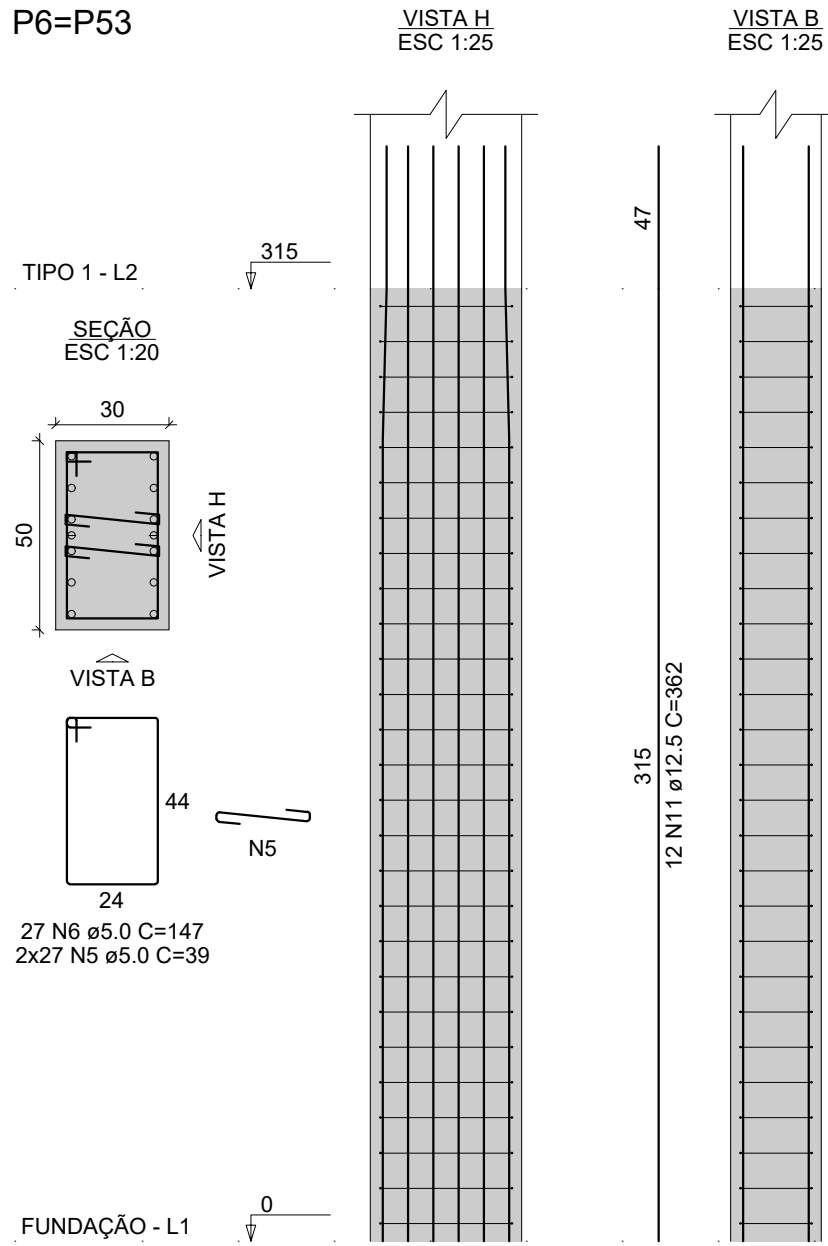
P2=P3=P7=P8=P9=P16=P17=  
=P23=P24=P41=P49=P50=  
=P51=P52



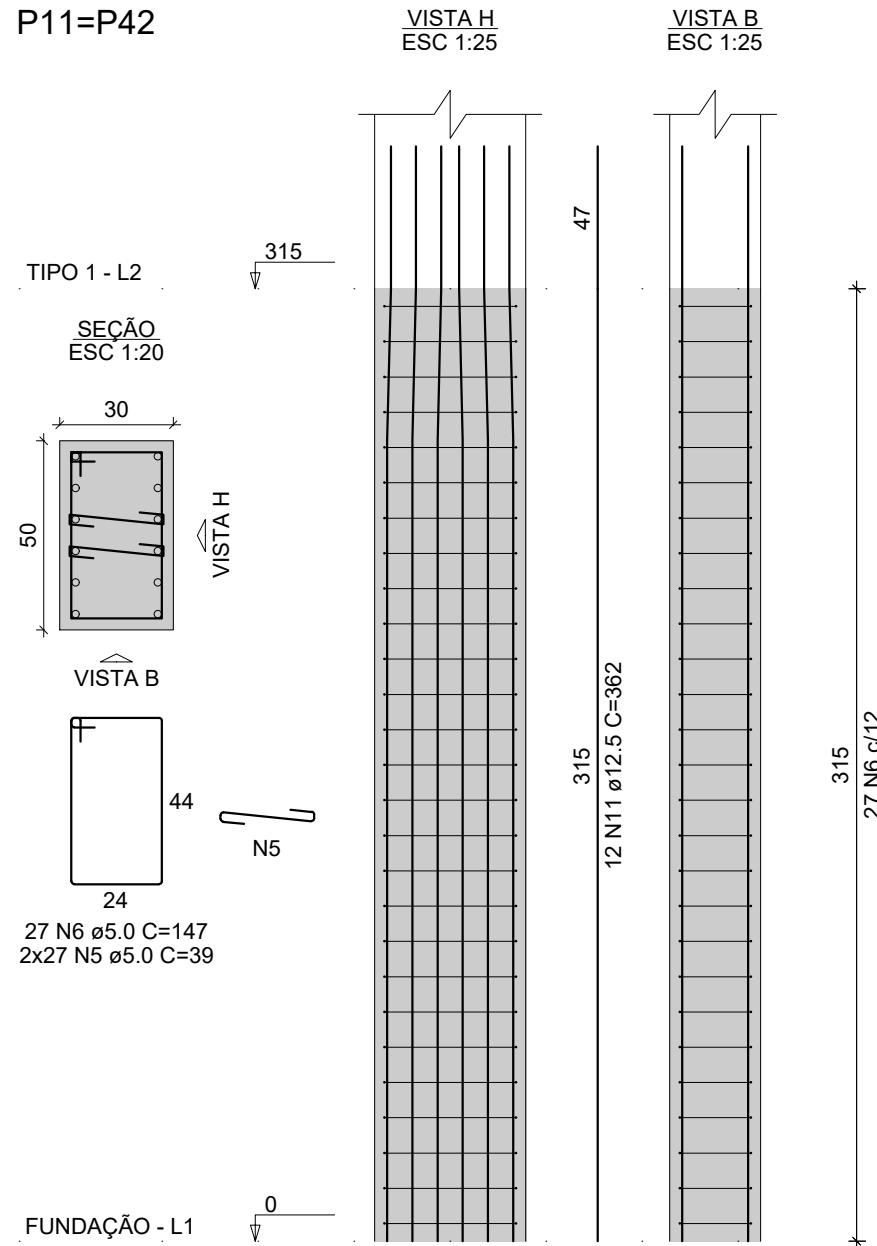
P4=P48



P6=P53



P11=P42



RELAÇÃO DO AÇO

AÇO	N	DIAM (mm)	QUANT	C.UNIT (cm)	C.TOTAL (cm)
CA60	1	5.0	534	63	33642
	2	5.0	567	28	15876
	3	5.0	516	125	64500
	4	5.0	252	28	7056
	5	5.0	216	39	8424
	6	5.0	108	147	15876
	7	5.0	102	105	10710
	8	5.0	432	34	14688
	9	5.0	216	137	29592
	10	10.0	258	353	91074
	11	12.5	94	362	34028
	12	12.5	2	312	624

RESUMO DO AÇO

AÇO	DIAM (mm)	C.TOTAL (m)	QUANT + 10% (Barras)	PESO + 10% (kg)
CA50	10.0	910.7	84	617.7
CA60	12.5	346.5	32	367.2
	5.0	2003.6	184	339.7

PESO TOTAL (kg)

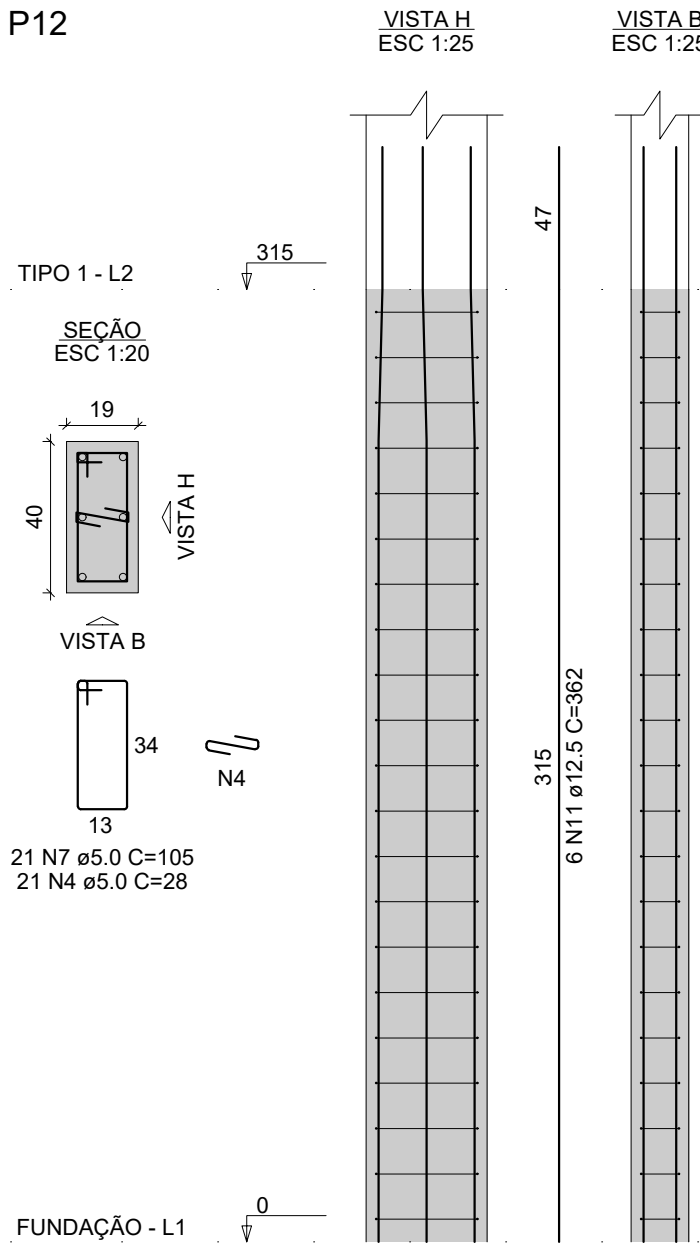
CA50 984.9

CA60 339.7

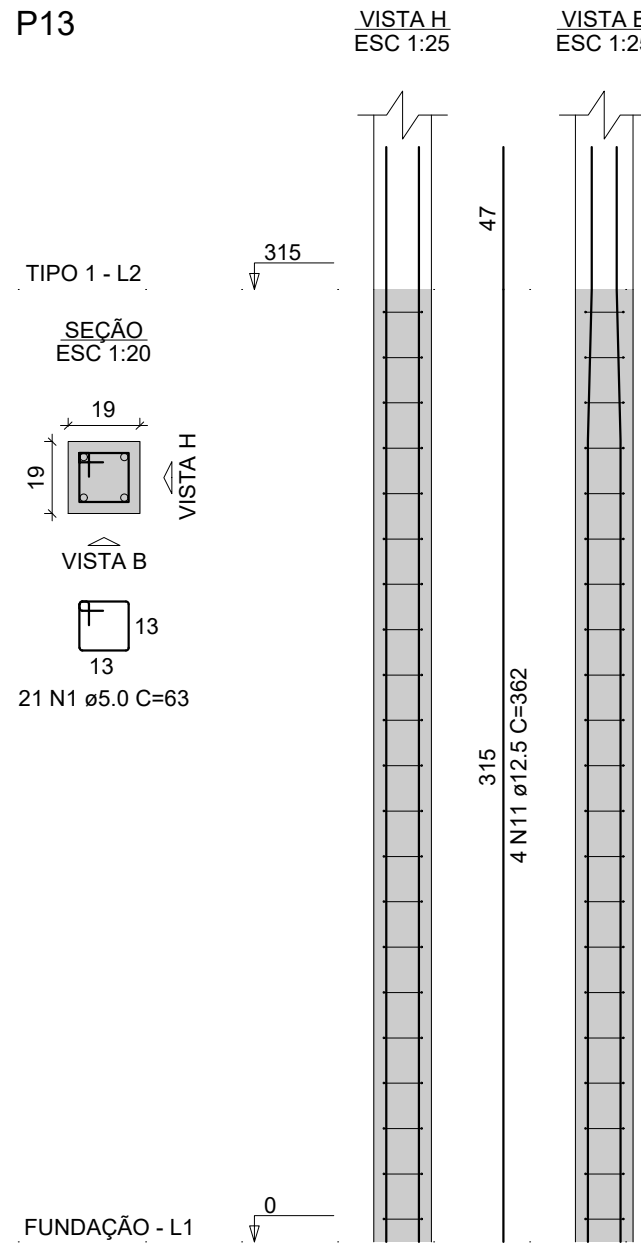
Volume de concreto (C-25) = 14.26 m³

Área de forma = 207.65 m²

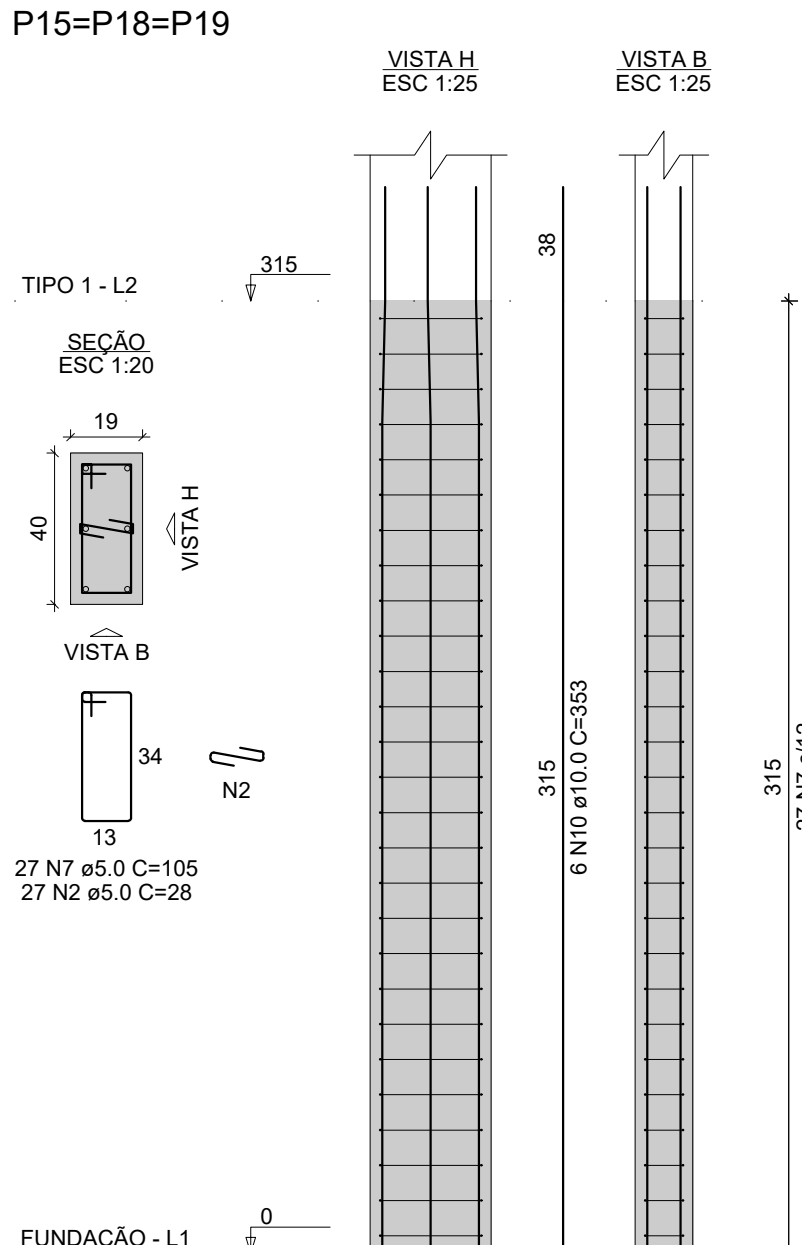
P12



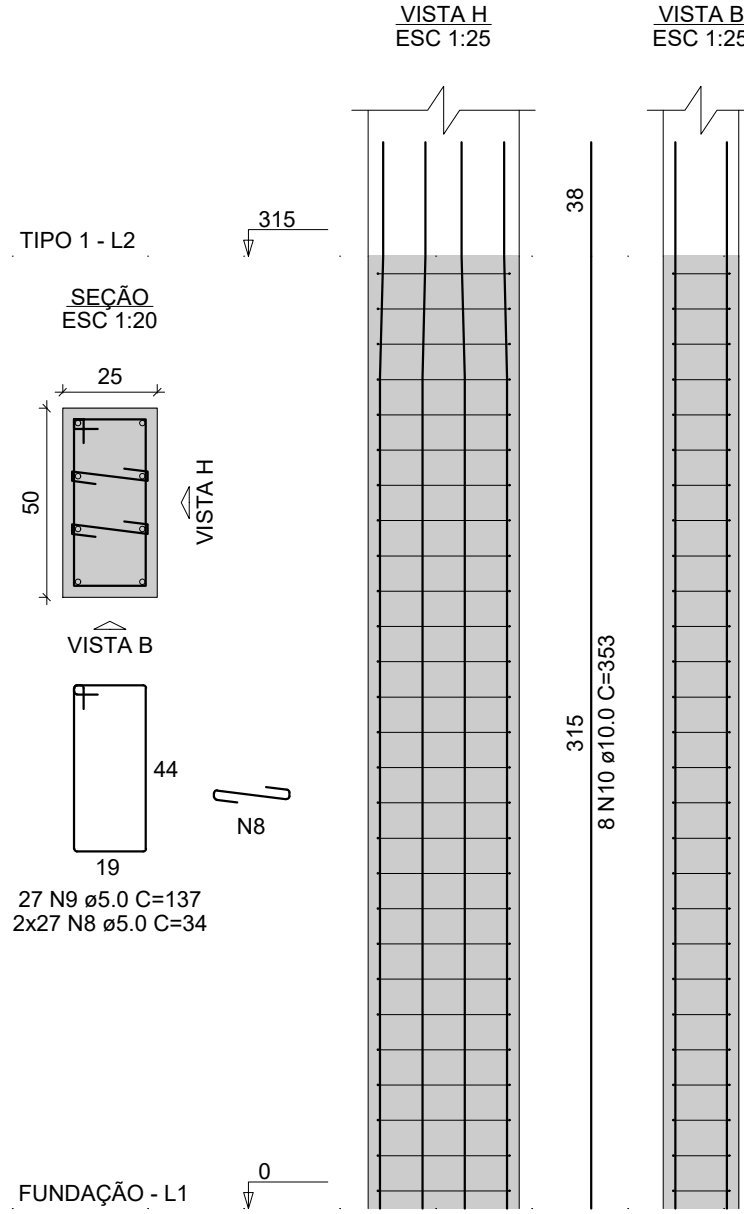
P13



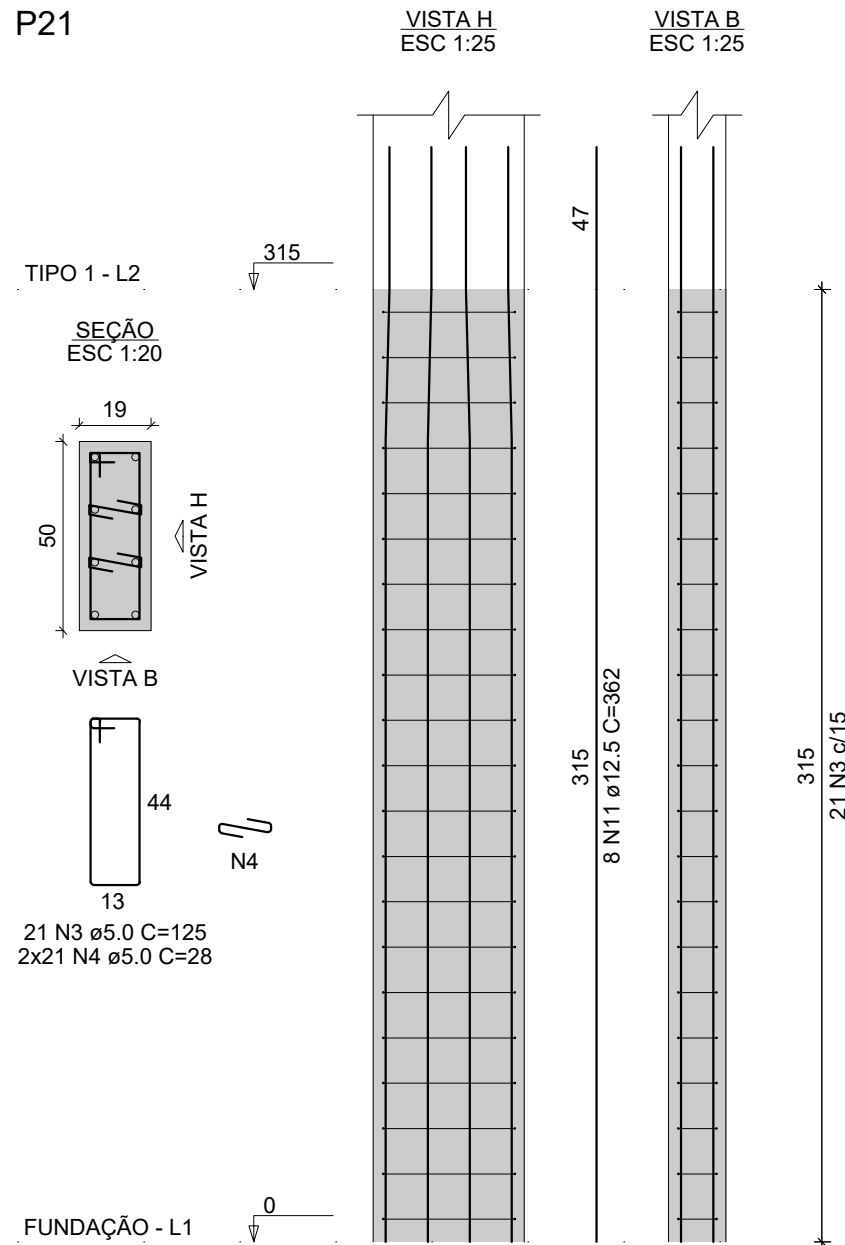
P15=P18=P19



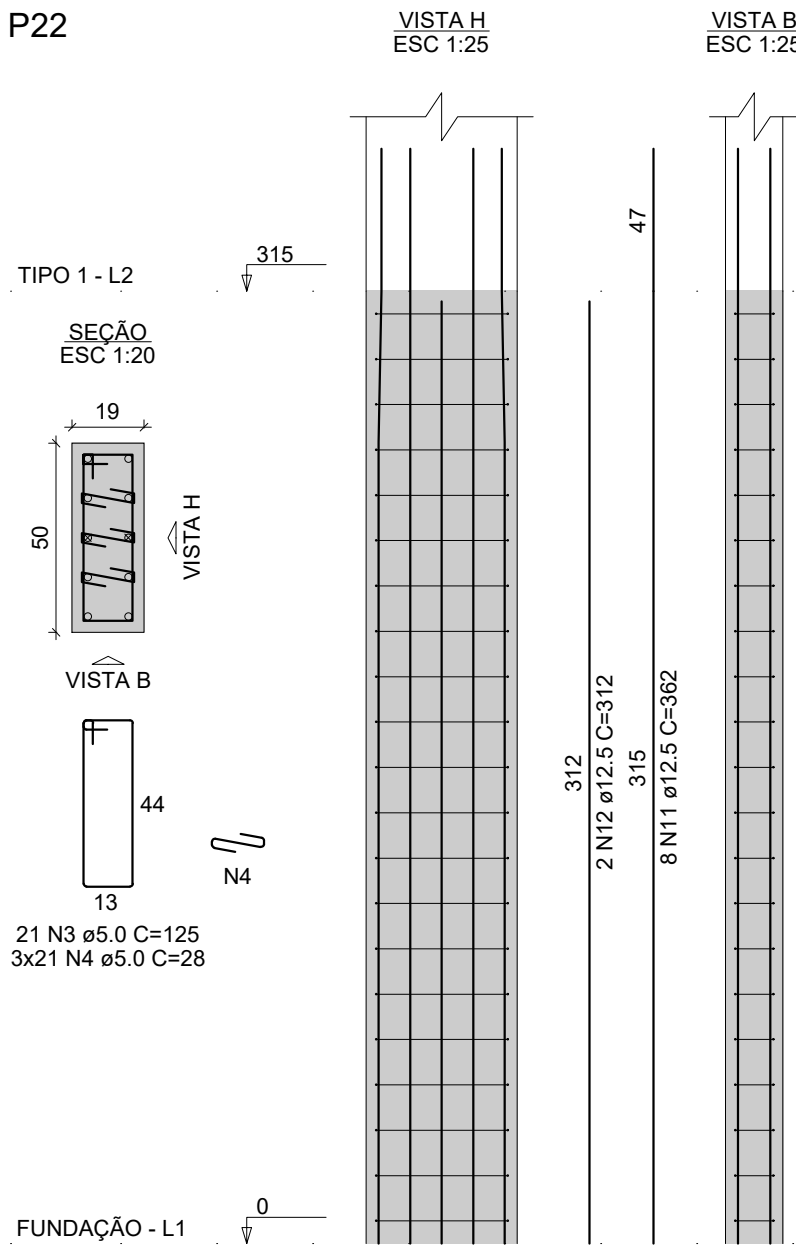
P20=P25=P27=P28=P29=P30=  
=P31=P37



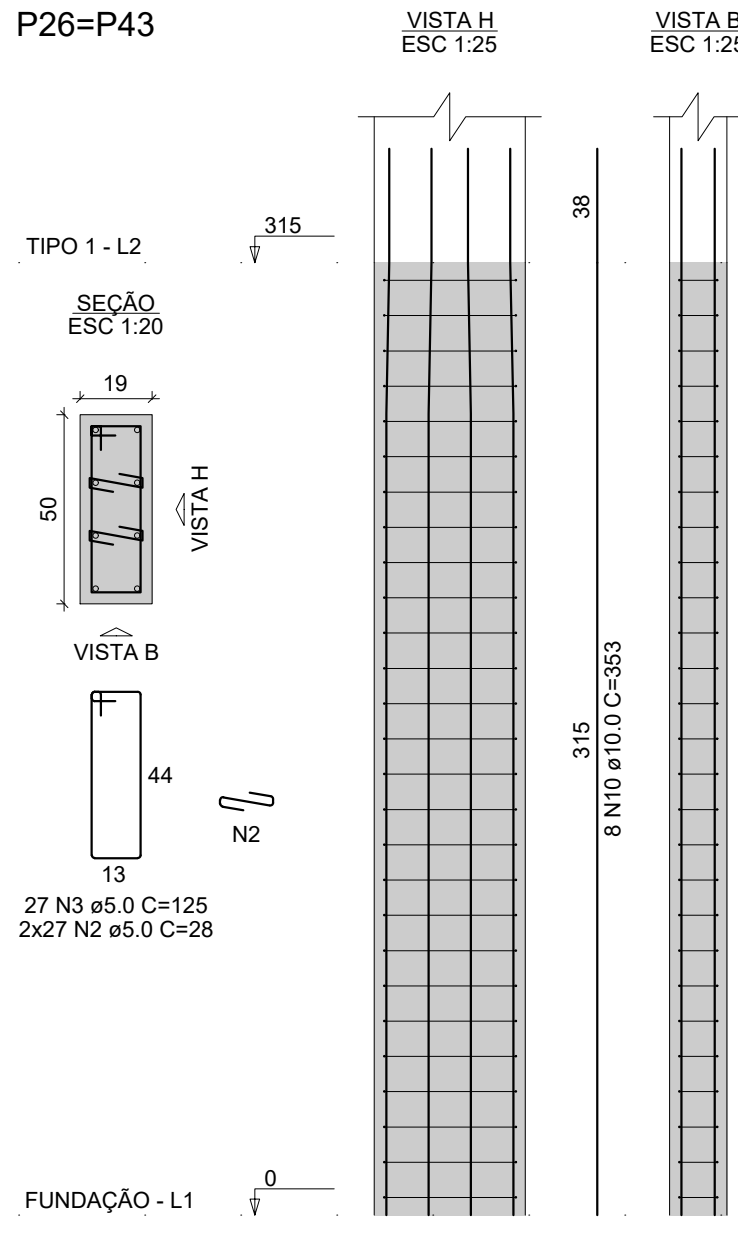
P21



P22



P26=P43



## PREFEITURA MUNICIPAL DE DIVINO/MG

OBRA:  
CENTRO DE REFERÊNCIA DE EDUCAÇÃO E CULTURA

LOCAL:  
RUA ATRATINO VITOR DE OLIVEIRA ESQUINA  
COM A RUA ADRIANO CAMPOS PEREIRA

PROJETO:  
PROJETO ESTRUTURAL

TÍTULO:  
DETALHAMENTO DAS ARMADURAS DOS PILARES  
DO PAVIMENTO TIPO 1

RESPONSÁVEL TÉCNICO: PROPRIETÁRIO:  
ALLAN CARDOSO DE MELO  
ENGENHEIRO CIVIL  
CREA MG 329116/D  
PREFEITURA MUNICIPAL DE DIVINO/MG  
CNPJ: 18.114.272/0001-88

OBSERVAÇÃO:  
A referida obra foi licitada em várias etapas sendo a I parte- toda a infraestrutura da obra até a laje piso, e a II parte- toda a construção do pavimento nível térreo (que está sendo realizada no momento desta notificação), sendo a III parte ou mais no que se refere aos pavimentos superiores ainda serão licitados para a realização.  
Ao iniciarmos os serviços foi constatado que toda a infraestrutura da obra foi realizada em descumprimento com o que foi licitado em que tange a locação das colunas gerando uma descontinuidade das colunas e deteriorando a condição de estabilidade e rigidez da estrutura em um todo, em conversa com o responsável técnico da Prefeitura Municipal de Divino, a mesma informou que devido a existência de uma galeria abaixo, houve a necessidade de realocar as colunas do que havia sido previsto no projeto inicial. Atendendo-se a isso no decorrer da execução dos serviços foi constatado por parte da nossa equipe técnica que devido ao desalinhamento das colunas a estrutura de laje de concreto armada moldada in loco apresenta uma melhor performance, ao invés da laje pré-moldada conforme havia sido prevista inicialmente. Tudo isso visando a otimização da estrutura, melhor rigidez e desempenho

ESCALA: DATA: PRANCHA:  
INDICADA JULHO/ 2024 01/01